

## Anmeldung

Hiermit melde ich mich verbindlich zur Kunstreise nach Wismar an. Ich überweise die Kosten von 980 Euro\*\* (Doppelzimmer) in zwei Raten auf das angegebene Konto der Kunstschule KRABAX (20 % nach Reisebestätigung, Restbetrag bis 28 Tage vor Reisebeginn).

### Meine Ankunfts-/zeiten (Datum, Uhrzeit)

Ankunft Wismar: 16.09.2022 ab 16 Uhr

Abfahrt Wismar: 18.09.2022 ab 15 Uhr

### Transfer vom/zum Bahnhof Wismar inkl.

(genaue Infos zu Uhrzeit & Standort folgen)

### TeilnehmerIn

Vorname:

Nachname:

Geburtsdatum:

### Anschrift:

Ort:

PLZ:

Straße:

Hausnummer:

Telefon-Nummer:

E-Mail-Adresse:

### Anmerkungen

(z.B. EZ-Wunsch, Hinweis zum Essen)

Einwilligung zur Datenverarbeitung zu Kommunikationszwecken:  
**Ich möchte Infos von KRABAX per E-Mail erhalten.**

Datum/Unterschrift:\*

\* Ich habe die Datenschutzerklärung (unter [www.kunstschule-krabax.de](http://www.kunstschule-krabax.de)) zur Kenntnis genommen. Für sämtliche Verträge gelten die beigelegten AGB, die auch unter [www.kunstschule-krabax.de](http://www.kunstschule-krabax.de) eingesehen werden können. Ich habe die AGB zur Kenntnis genommen.

\*\* Gemäß § 4 Nr. 21 a) bb) UStG ist die Leistung umsatzsteuerbefreit.

Diese Anmeldung/Zustimmung ist digital ausgefüllt und per E-Mail verschickt auch ohne Unterschrift gültig.

## Informationen zur Reise:

### Bezahlung

Mit Erhalt der Reisebestätigung ist eine Anzahlung von 20 % des Reisepreises fällig und auf das angegebene Konto zu überweisen. Der Restbetrag des Gesamtreisepreises ist spätestens 28 Tage vor Reisebeginn zu überweisen. Ein Rücktritt ist nach Ablauf der gesetzlichen Widerrufsfrist und erfolgter Teilnahmebestätigung durch die Kunstschule KRABAX ausgeschlossen. Die Benennung einer Ersatzperson ist grundsätzlich – nach Zustimmung durch die Kunstschule KRABAX – möglich.

In den Kosten eingeschlossen sind Übernachtung im DZ (EZ auf Anfrage und mit Zusatzkosten), Frühstück, Mittag- und Abendessen, Kunstworkshop für 3 Tage einschl. Materialien.

Es ist eine Mindestteilnehmerzahl von 8 Personen erforderlich. Die Teilnehmenden werden bis spätestens 12 Wochen vor Reisebeginn informiert.

## Bankverbindung

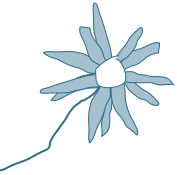
Stephanie Freiling, Haspa Hamburg

Verwendungszweck: Kunstreise Wismar 2022

Vor- und Nachname (TeilnehmerIn)

IBAN: DE25 2005 0550 1036 2164 38

BIC: HASPDEHHXXX



## Foto- und Bildverarbeitung

Die Kunstschule KRABAX bittet um eine Zustimmung zu Bildaufnahmen künstlerischer Abläufe. Weiterhin erteilt die abgebildete Person ihr Einverständnis, dass Bildaufnahmen von ihr ausschließlich von der Kunstschule KRABAX z. B. für Berichterstattung, Nachberichterstattung oder Dokumentation und z. B. in Ausstellungen sowie in Werbemitteln oder auf der Website der Kunstschule KRABAX veröffentlicht werden können. Die Bildaufnahmen werden ausschließlich für den Gebrauch der Kunstschule verwendet und nicht an Dritte weitergegeben. Diese Einwilligung kann jederzeit schriftlich widerrufen werden.

Hiermit stimme ich ausdrücklich zu.

## Hinweis zur Datenverarbeitung

Die Kunstschule KRABAX verwendet meine elektronisch erhobenen und gespeicherten personenbezogenen Daten (z. B. Name, Telefonnummer, E-Mail-Adresse, Anschrift) gem. Artikel 6 Abs. 1 lit. b DSGVO zur Erfüllung meines Vertrages, insbesondere zur Vorbereitung und Durchführung der gebuchten Veranstaltungen. Sie werden nicht an Dritte weitergegeben.  
Verantwortliche im Sinne Artikel 13 DSGVO: Stephanie Freiling

